

## 全國教師工會總聯合會 函

地址：10452臺北市中山區民權西路27號2樓

承辦人：蘇筠雅

電話：0225857528

電子信箱：nftu@nftu.org.tw

受文者：臺南市東區復興國民小學

發文日期：中華民國109年6月2日

發文字號：全教總專字第1090000118號

速別：普通件

密等及解密條件或保密期限：

附件：全教總109學年度近土親農「食農學堂」計畫 (0000118A00\_ATTCH1.pdf)

主旨：檢附全教總109學年度近土親農「食農學堂」計畫，敬請協助轉知貴校教師踴躍參與，詳如說明段，請查照。

說明：

- 一、「全國教師工會總聯合會」（以下簡稱：本會）為關懷環境，協助教師創發深耕食農教育教學與課程，於民國100年起致力推動近土親農，陸續辦理「麥田見學」、「國產雜糧復興運動」、「咱糧學堂」等計畫，更於109年將相關資源整合，推出近土親農「食農學堂」計畫，共有9項相關活動，詳見附件及本會網頁食農學堂專區。
- 二、為廣邀更多教師將「食農學堂」融入課程與教學，本會特提供雜糧種子教學盒申請(填寫Google表單<https://forms.gle/yZ9UDn6EcLYjF66j6>)，盒內有依教師教學應用需求勾選之雜糧種子、教學手札、臺灣小麥麵粉等，供教師投入食農課程的實踐與創發。
- 三、為使參與教師更明瞭近土親農的意義及如何進行「食農學堂」教學，本會賡續於109年度與教育部學前及國民教育署

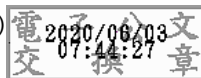


共同合作辦理，各縣市近土親農教師研習課程，廣邀各地課程實踐教師與農友分享經驗，相關場次資訊請見本會網頁食農學堂專區，並逕行至全國教師在職進修資訊網報名。

四、敬請協助公告轉知全教總109年度近土親農「食農學堂」計畫，鼓勵貴校教師參與計畫活動及研習。

正本：各縣市高中以下學校(含幼兒園)、大學、教育部國民及學前教育署

副本：縣市工會(含附件)、本會自存(含附件)



理事長 張旭政

裝

訂



線

